

A photograph of a construction site is visible at the top of the slide. A worker in a yellow hard hat and dark jacket is seen from behind, holding a large white blueprint. In the background, there are several cranes and the skeletal structure of buildings under construction against a clear blue sky.

# LA SINISTRALITE DES GEOTECHNICIENS

NOUVELLE ENQUÊTE USG / SYNTEC  
PERIODE D'OBSERVATION 2008-2010

4 juillet 2013

A background image showing a construction site with cranes and a worker in a yellow hard hat looking at a blueprint.

# CONTEXTE

- En février 2009, une enquête avait été lancée conjointement par l'USG et SYNTEC Ingénierie
- La période de 10 ans observée couvrait les années 1998 à 2007
- Les résultats de cette enquête ont fait l'objet d'une présentation lors de Solscope 2009, puis d'un rapport en janvier 2010
- D. Faisantieu pour la partie technique et J. Roussel (CEA) pour la partie assurantielle

# DEMARCHE

- Nouvelle enquête lancée en 2012
- Double aspect de l'étude:
  - ✓ mise à jour des chiffres de la période antérieure. Intérêt au regard de l'importance des provisions (environ 58%)
  - ✓ résultats 2008/2010. Période courte mais la comparaison semble permettre de dessiner quelques tendances

The top of the slide features a background image of a construction site. A worker in a yellow hard hat and dark jacket is seen from behind, looking at a set of blueprints. In the background, there are several construction cranes and the skeletal structure of buildings under construction against a clear blue sky.

# ECHANTILLONNAGE

- 21 sociétés ont répondu à cette nouvelle enquête
- Le nombre de questionnaires exploités varie en fonction des données observées
- 257 sinistres (dont 241 significatifs) pour la nouvelle période, 289 pour la période précédente

The top of the slide features a background image of a construction site. A worker in a yellow hard hat and dark jacket is seen from behind, looking at a set of blueprints. In the background, there are several construction cranes and the skeletal structure of buildings under construction against a clear blue sky.

# PLAN

- Evolution des sinistres de la période 1998-2007
  - ✓ Proportions
  - ✓ Tendances
- Résultats de la période 2008-2010
  - ✓ Volume de sinistralité
  - ✓ Nombre de sinistres
  - ✓ Poids des graves
  - ✓ Types de missions
  - ✓ Cotisations
  - ✓ Sinistralité au regard des cotisations



# EVOLUTIONS 1998-2007: PROPORTIONS

Sur 289 sinistres	Nombre de sinistres avec évolution	Nombre de sinistres avec évolution favorable	Nombre de sinistres avec évolution défavorable
<b>RCD</b>	45	23 (51%)	22 (49%)
<b>RCP</b>	32	21(66%)	11 (34%)
<b>TOTAL</b>	77 (27%)	44 (dont 4 sup à 200 000 €)	33 (dont 2 sup à 200 000 €)



# EVOLUTIONS 1998-2007: TENDANCES

- Globalement une évolution à la baisse. Les 289 sinistres évalués en janvier 2010 pour un montant total de 12 046 K€ ont diminué de 1 202 K€, soit une diminution de **10%**
- Des évolutions différenciées des sinistres RCD et RCP

RCD	+ 14 380 €	+ 0,1% du total
RCP	- 1 202 530 €	- 10% du total

# NOUVELLE PERIODE : VOLUME DE SINISTRALITE

	2008	2009	2010	Total cumulé
<b>Sinistralité</b>	4 260 K€	1 291K€	3 198 K€	8 749 K€
<b>Dont judiciaires</b>	3 520 K€	929 K€	2 403 K€	6 852 K€ (78%)
<b>Dont amiables</b>	740 k€	361 k€	795 k€	1 897 k€ (22%)

Réalisé sur la base de 17 questionnaires

Le volume de sinistralité sur la période précédente était de 28 515 K €, donc l'ordre de grandeur de l'échantillon est tout à fait comparable.

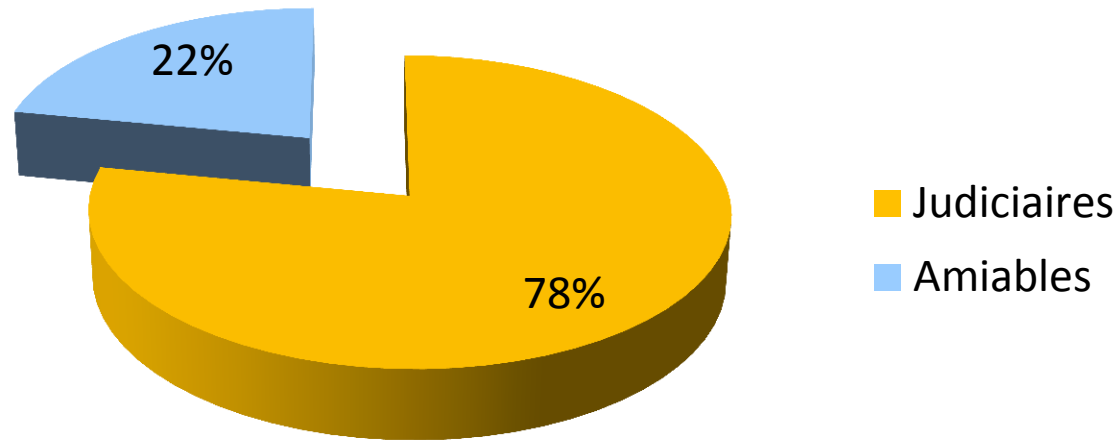
Le volume global annuel reste irrégulier, comme lors de la période précédente.

4 juillet 2013





# JUDICIAIRES/AMIABLES (COUT)

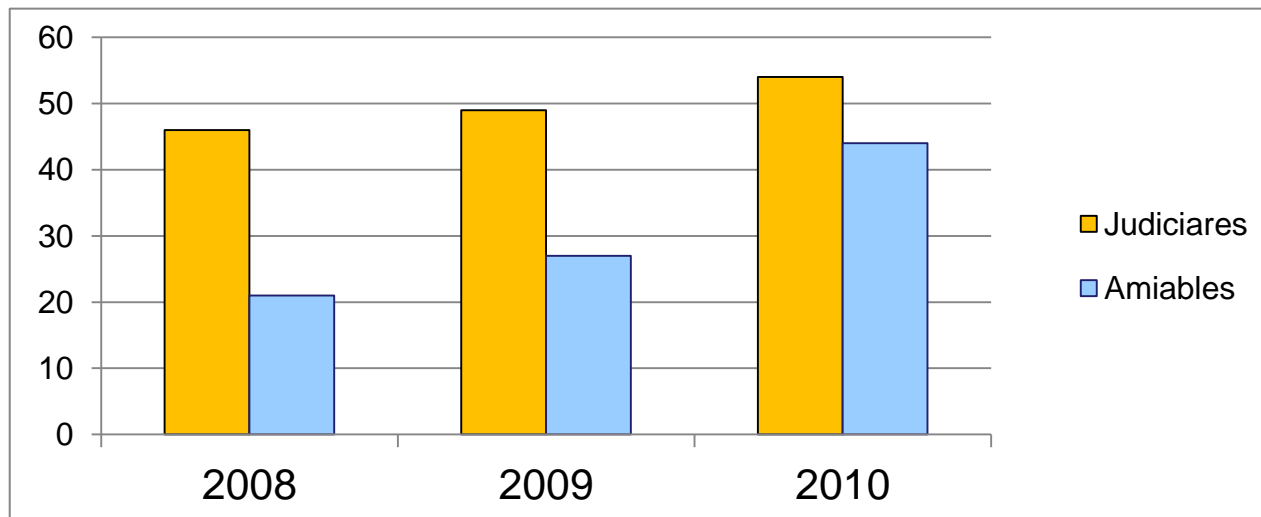


4 juillet 2013

# NOMBRE DE SINISTRES

	2008	2009	2010
<b>Nombre de sinistres</b>	<b>67</b>	<b>76</b>	<b>98</b>
<b>Dont judiciaires</b>	<b>46</b>	<b>49</b>	<b>54</b>
<b>Dont amiables</b>	<b>21</b>	<b>27</b>	<b>44</b>

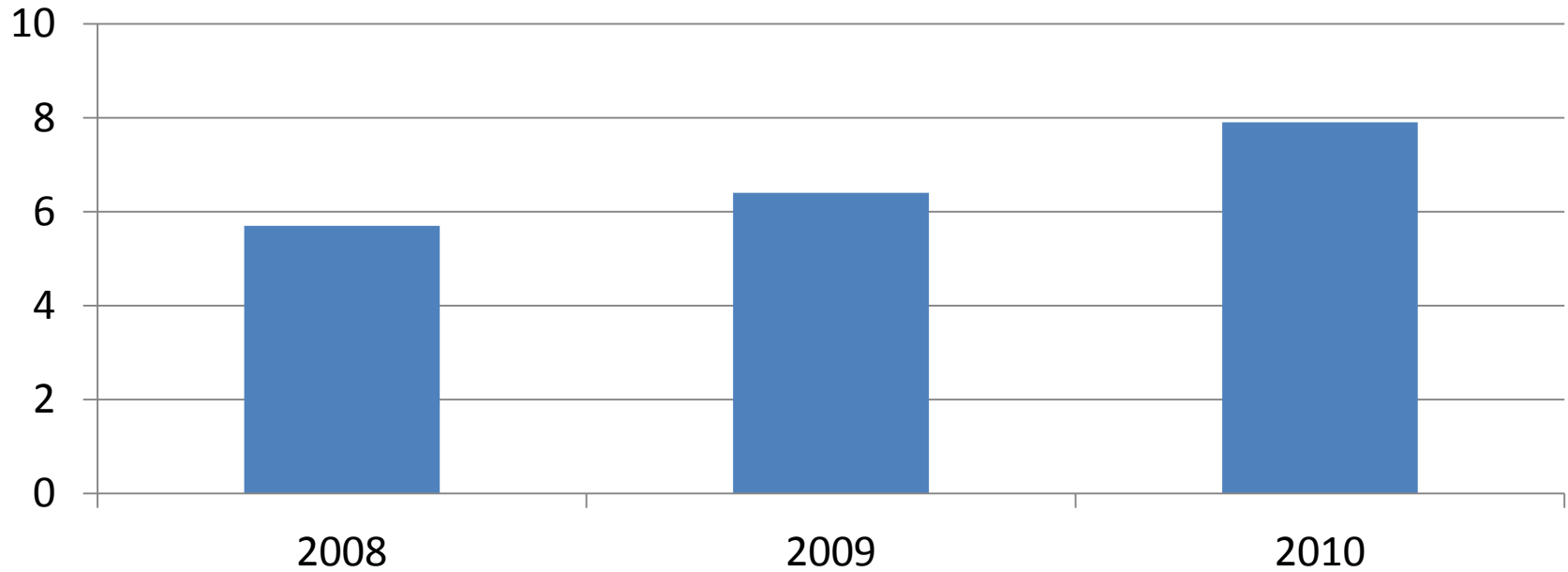
Réalisé sur la base de 17 questionnaires





# NOMBRE DE SINISTRES/CHIFFRE D'AFFAIRES

Pour 10 000 000 € de CA

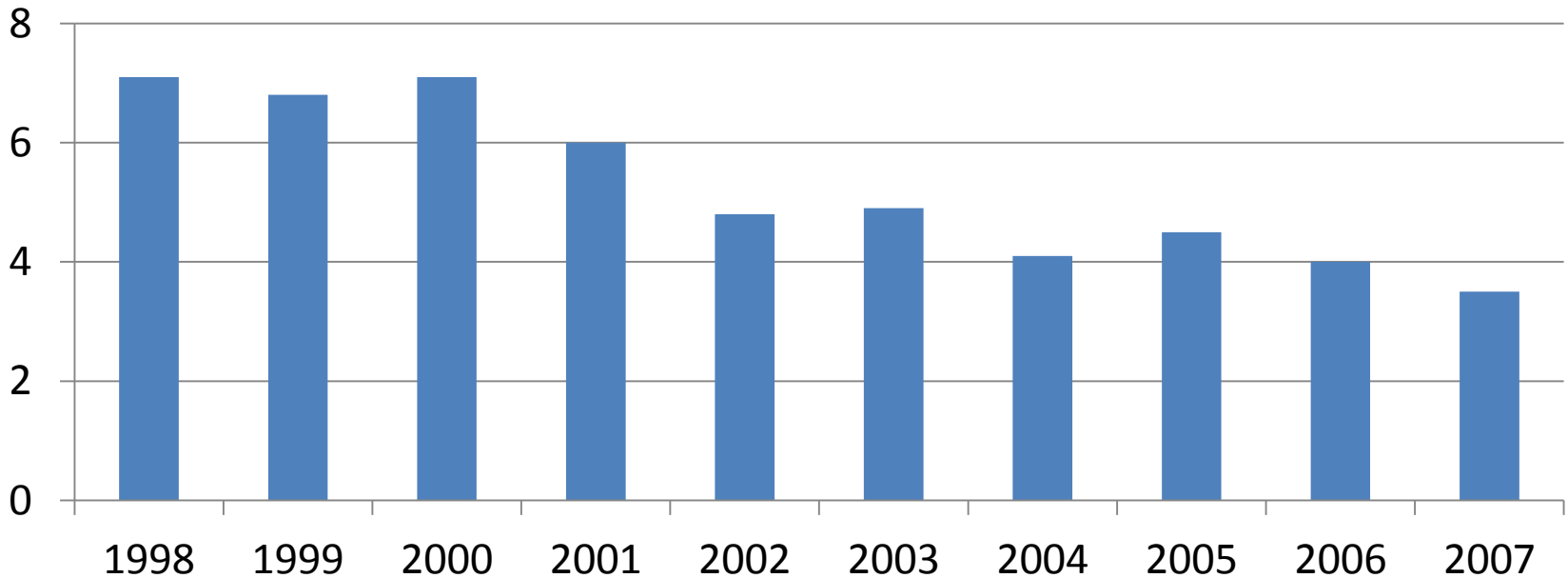


4 juillet 2013



# NOMBRE DE SINISTRES/CHIFFRE D'AFFAIRES

Période précédente



4 juillet 2013



# POIDS DES SINISTRES GRAVES

	NOMBRE	POIDS
Sup à 100 000 €	<b>14 (5%)</b>	<b>69%</b>
Sup à 200 000 €	<b>11 (4%)</b>	<b>65%</b>
Sup à 500 000 €	<b>2 (0,7%)</b>	<b>31%</b>
Sup à 1 000 000 €	<b>1 (0,35%)</b>	<b>23%</b>

4 juillet 2013



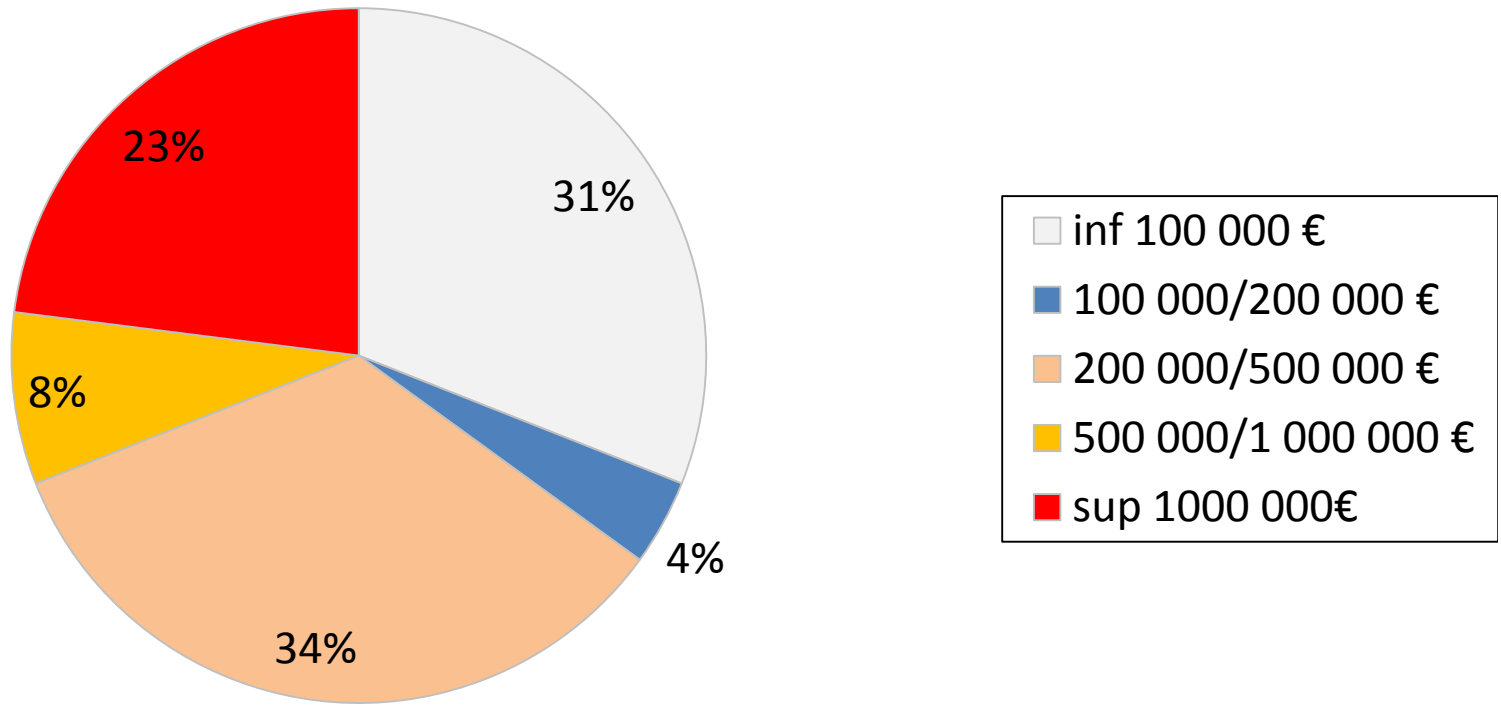
# POIDS COMPARE DES SINISTRES GRAVES

	Nouvelle période	Période précédente
Sup à 100 000 €	<b>69%</b>	<b>72%</b>
Sup à 200 000 €	<b>65%</b>	<b>62%</b>
Sup à 500 000 €	<b>31%</b>	<b>46%</b>
Sup à 1 000 000 €	<b>23%</b>	<b>26%</b>

4 juillet 2013



# POIDS DES SINISTRES GRAVES



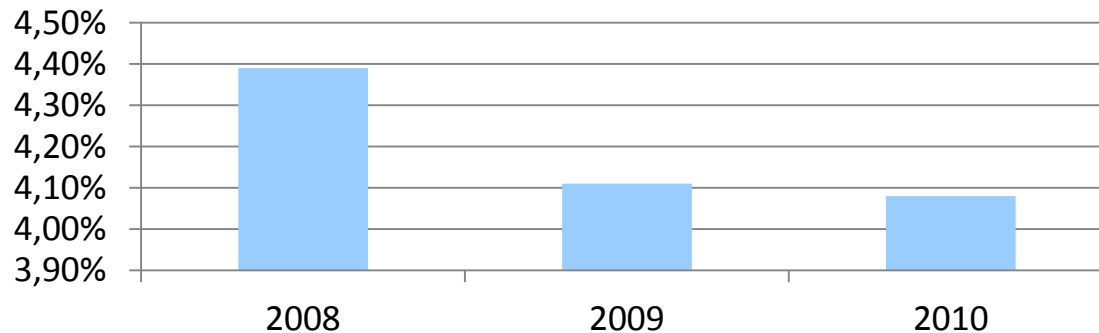
4 juillet 2013



# COTISATIONS/CHIFFRE D'AFFAIRES

	2008	2009	2010	Total cumulé
<b>Cotisations TTC</b>	<b>4 661 K€</b>	<b>4 426 K€</b>	<b>4 677 K€</b>	<b>13 764 K€</b>
<b>Chiffres d'affaires</b>	<b>106 173 K€</b>	<b>107 670 K€</b>	<b>114 754 K€</b>	<b>328 598 K€</b>
<b>Ratio C/CA</b>	<b>4,39%</b>	<b>4,11%</b>	<b>4,08%</b>	<b>4.19 %</b>

Réalisé sur la base de 16 questionnaires



4 juillet 2013

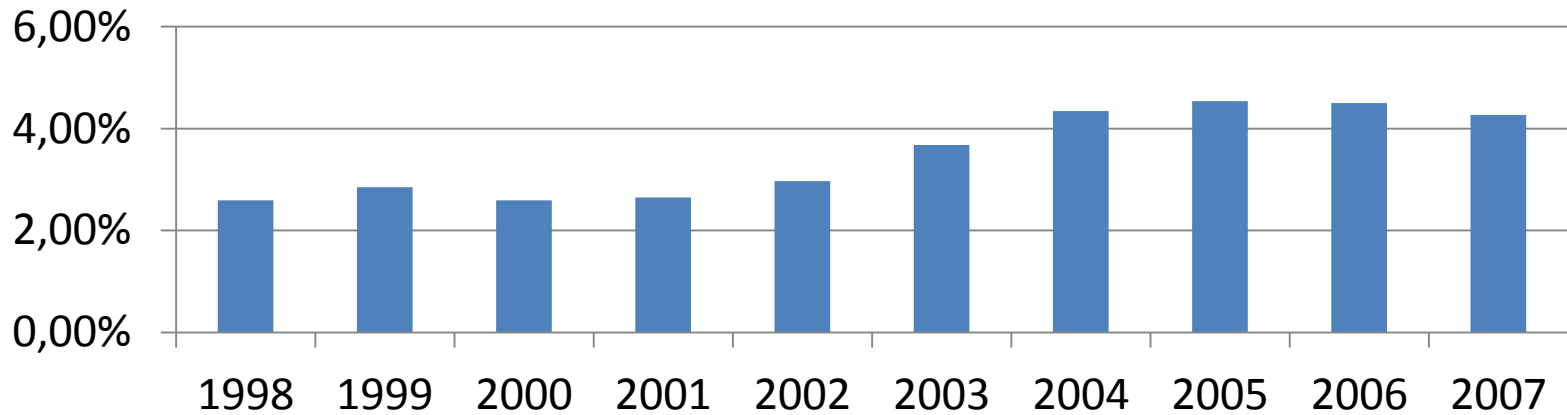




# COTISATIONS/CHIFFRE D'AFFAIRES

Période précédente

1998	1999	2000	2001	2002	2003	2004	2005	2006	2007
2,59%	2,85%	2,59%	2,65%	2,97%	3,68%	4,34%	4,54%	4,50%	4,27%

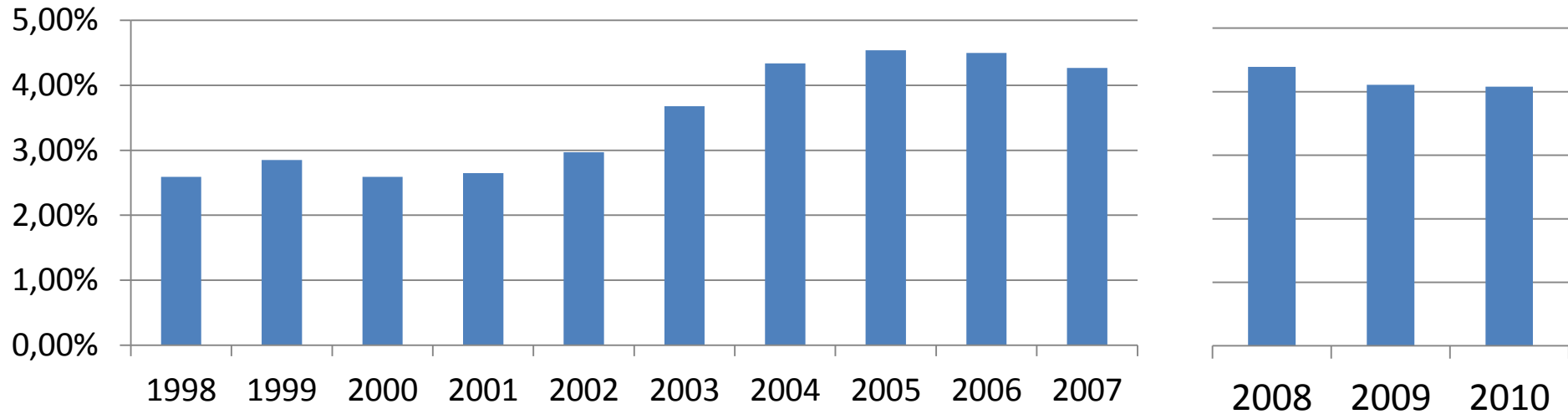


4 juillet 2013



# COTISATIONS/CHIFFRE D'AFFAIRES

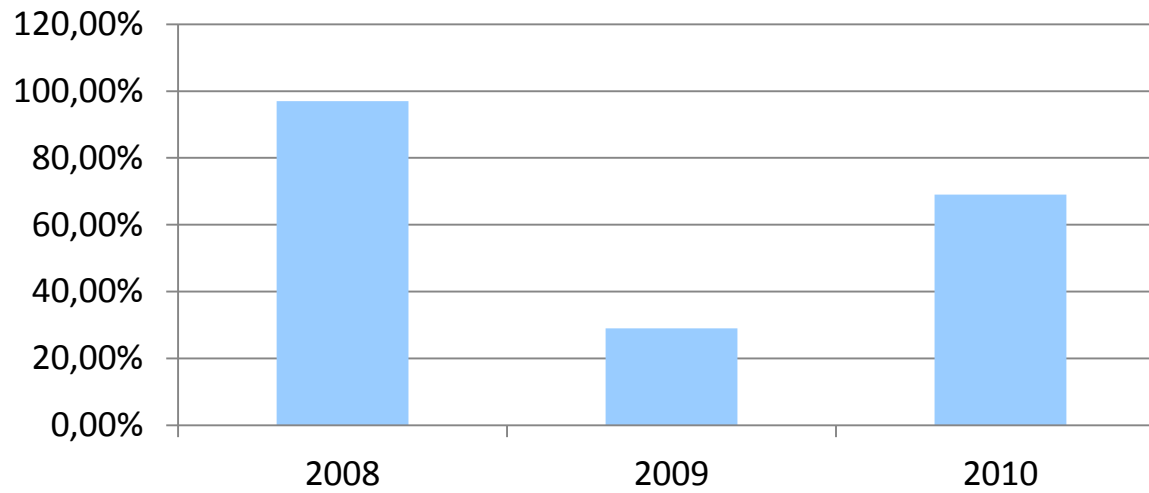
## COMPARAISON



4 juillet 2013

# SINISTRES/COTISATIONS

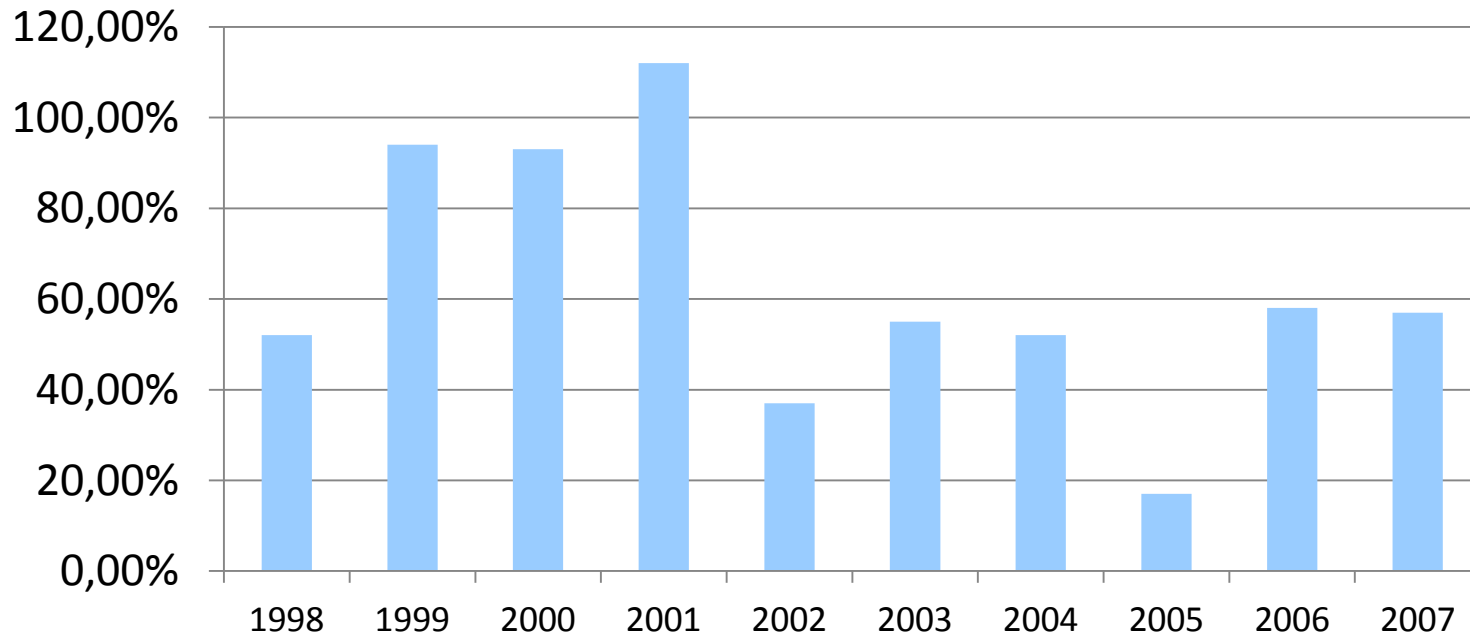
2008	2009	2010
97%	29%	69%



4 juillet 2013

# SINISTRES/COTISATIONS

S/C période précédente



4 juillet 2013

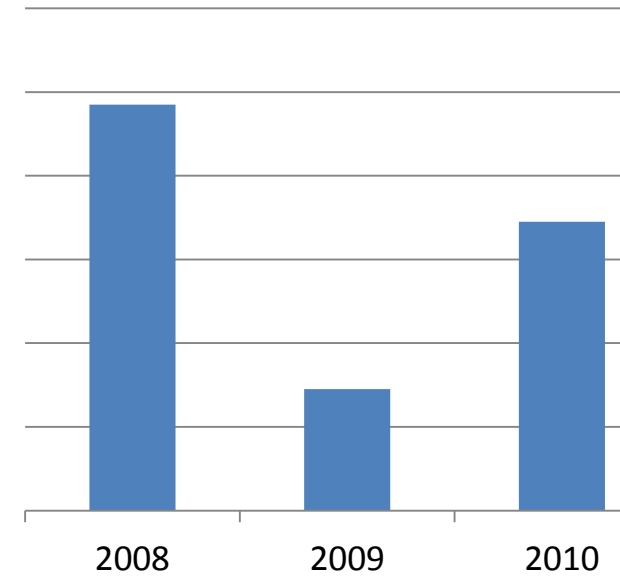
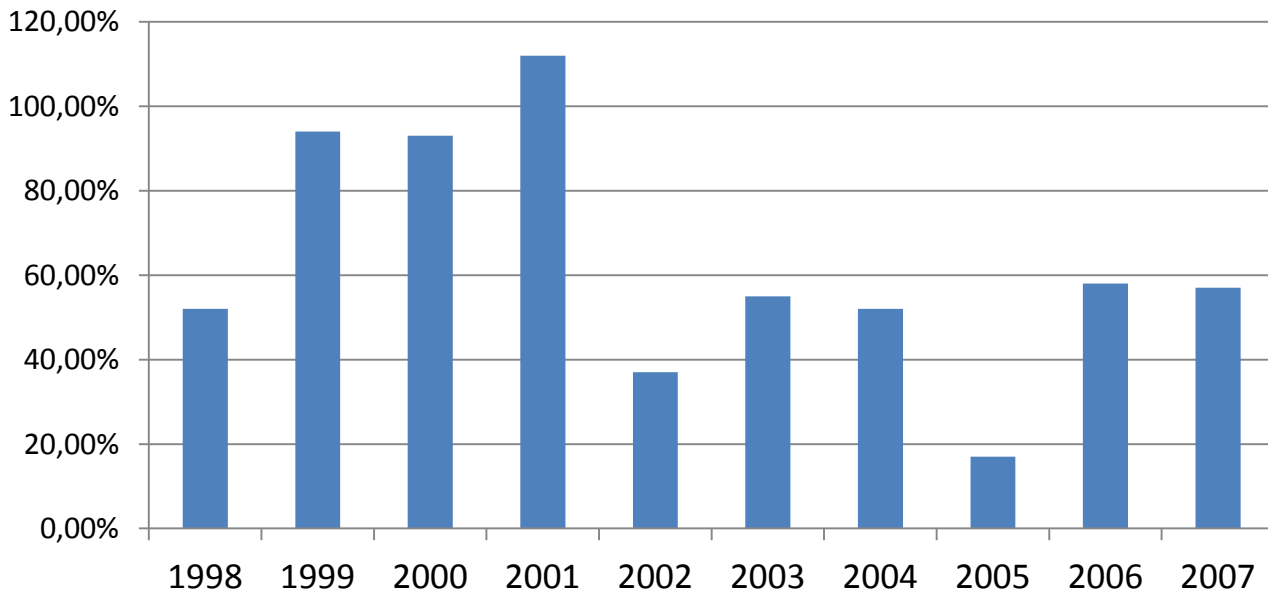


# SINISTRES/COTISATIONS

## COMPARAISON

Moyenne 55%

Moyenne 65%



4 juillet 2013



# RESUME DES GRANDES LIGNES

- Avec un recul supplémentaire de 4 ans, l'évaluation des sinistres de la période précédente a diminué de 10%
- Au cours de la période nouvelle, le nombre de déclarations est reparti à la hausse
- Les taux de prime ont diminué
- Le rapport entre les sinistres et les cotisations s'est corrélativement dégradé



# RESUME DES GRANDES LIGNES (suite)

Les résultats globaux restent fondamentalement dépendants de la survenance de dossiers lourds



**Je vous remercie de votre attention.**

4 juillet 2013